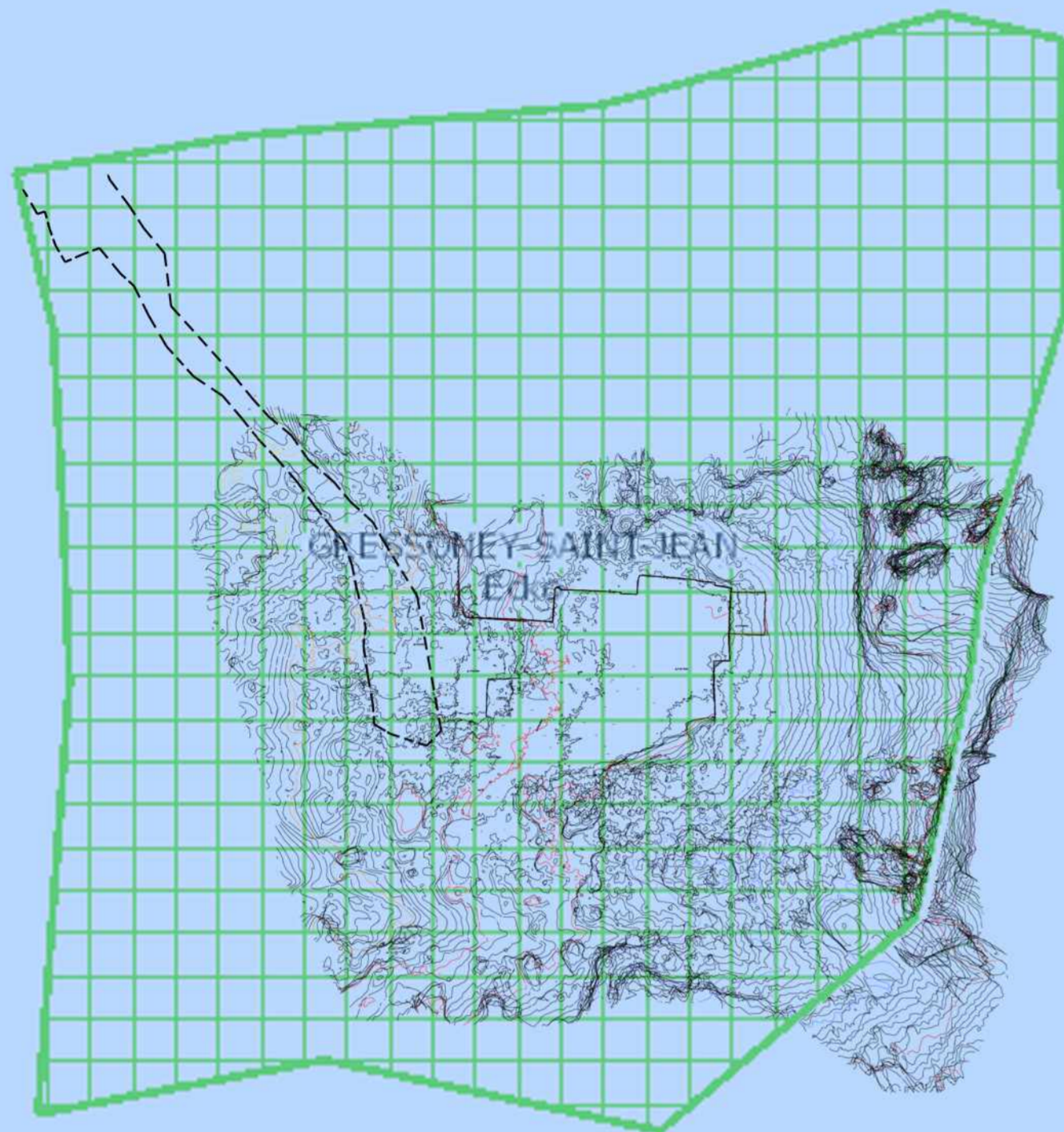


VINCOLO IDROGEOLOGICO

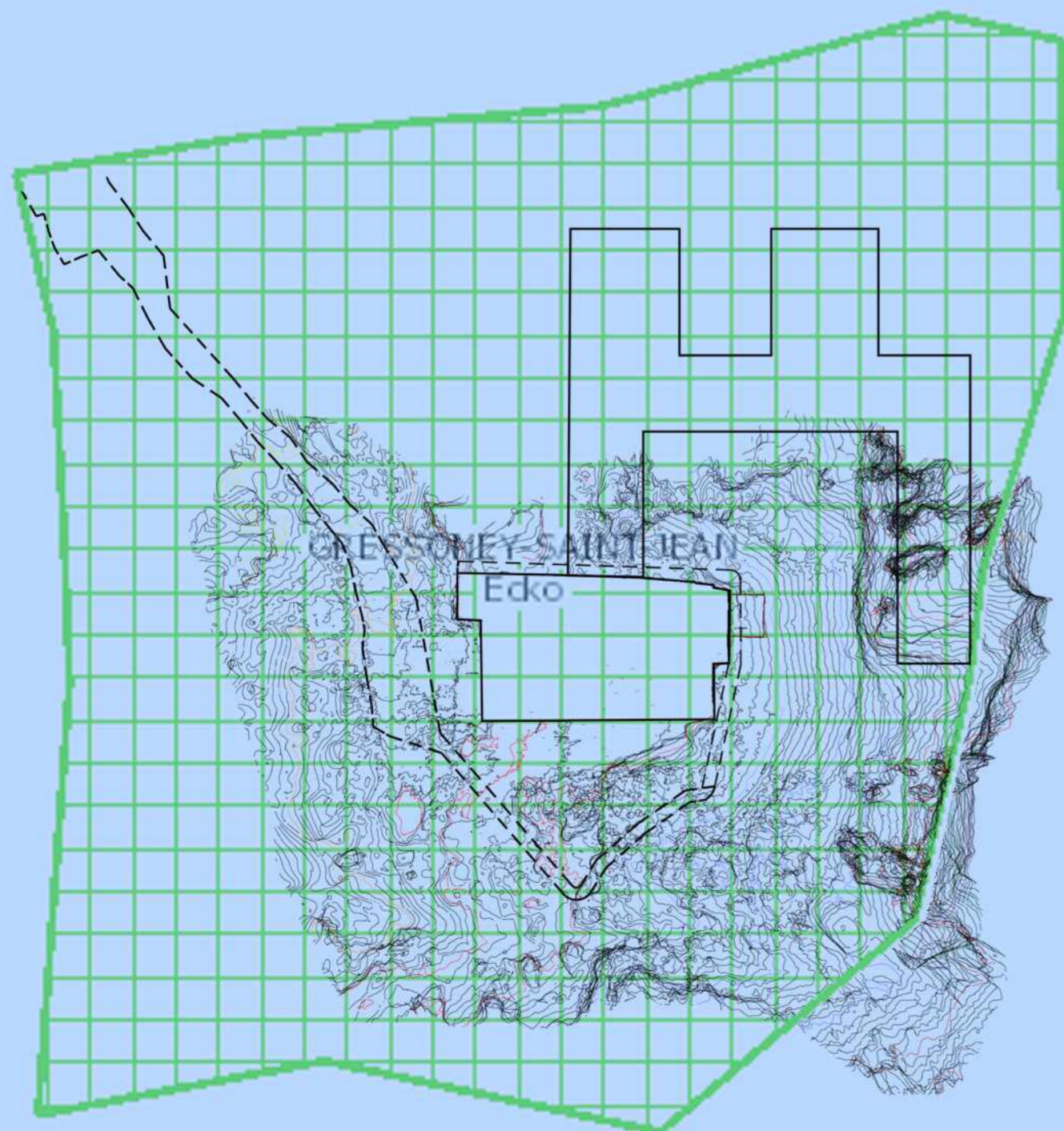
STATO ATTUALE

Vincolo Idrogeologico
Vincolo Idrogeologico



STATO DI PROGETTO

Vincolo Idrogeologico
Vincolo Idrogeologico



COMUNE DI GRESSONEY SAINT-JEAN COMUNE DI GRESSONEY LA TRINITE'
COMMUNE DE GRESSONEY SAINT-JEAN COMMUNE DE GRESSONEY LA TRINITE'

CAVA ECKO

Località Obro Ecko

Comune di Gressoney Saint Jean

Committente:

PROFESSIONAL MARBLE S.R.L.
Sede Legale Carrara (MS)
Via Capitan Fiorillo n. 1
Cap 50033

Oggetto:

ISTANZA DI ATTIVAZIONE DELLA PROCEDURA DI VERIFICA DI ASSOGETTABILITA' A V.I.A.
PIANO DI COLTIVAZIONE CAVA ECKO
P.R.A.E. REGIONE AUTONOMA VALLE D'AOSTA
PIANO DEI GIACIMENTI DI MARMO E DELLE PIETRE AFFINI AD USO ORNAMENTALE

ai sensi della L.R. 11/1998, L.R. 13/1998
DGR 2939/2008 L.R. 12/2009, art. 17, All. G
DCR 2898/2013, DGR 1067/2022
DLgs 152/2006

CARTA TEMATICA DI CAVA
VINCOLO IDROGEOLOGICO

Data:
Gennaio 2024

Scala:
1:500

Tavola n°:
27

Professional Marble S.R.L.
Legale Rappresentante
Sig. Brigato Stefano

Il Tecnico
Dott. Geol. Chiara Taponecco

Collaboratori
Dott. Geol. Davide Bolognini
Dott. Arch. Michele Ceccarelli
Dott. Ing. Daniele Valentino
Dott. For. Roberta Benetti
Dott. Giovanni Gatti
Geom. Natalino Iamonte

Il Direttore Lavori
Sig. Brigato Stefano

STUDIO RASENNA Sas
Sviluppo Sostenibile del Paesaggio